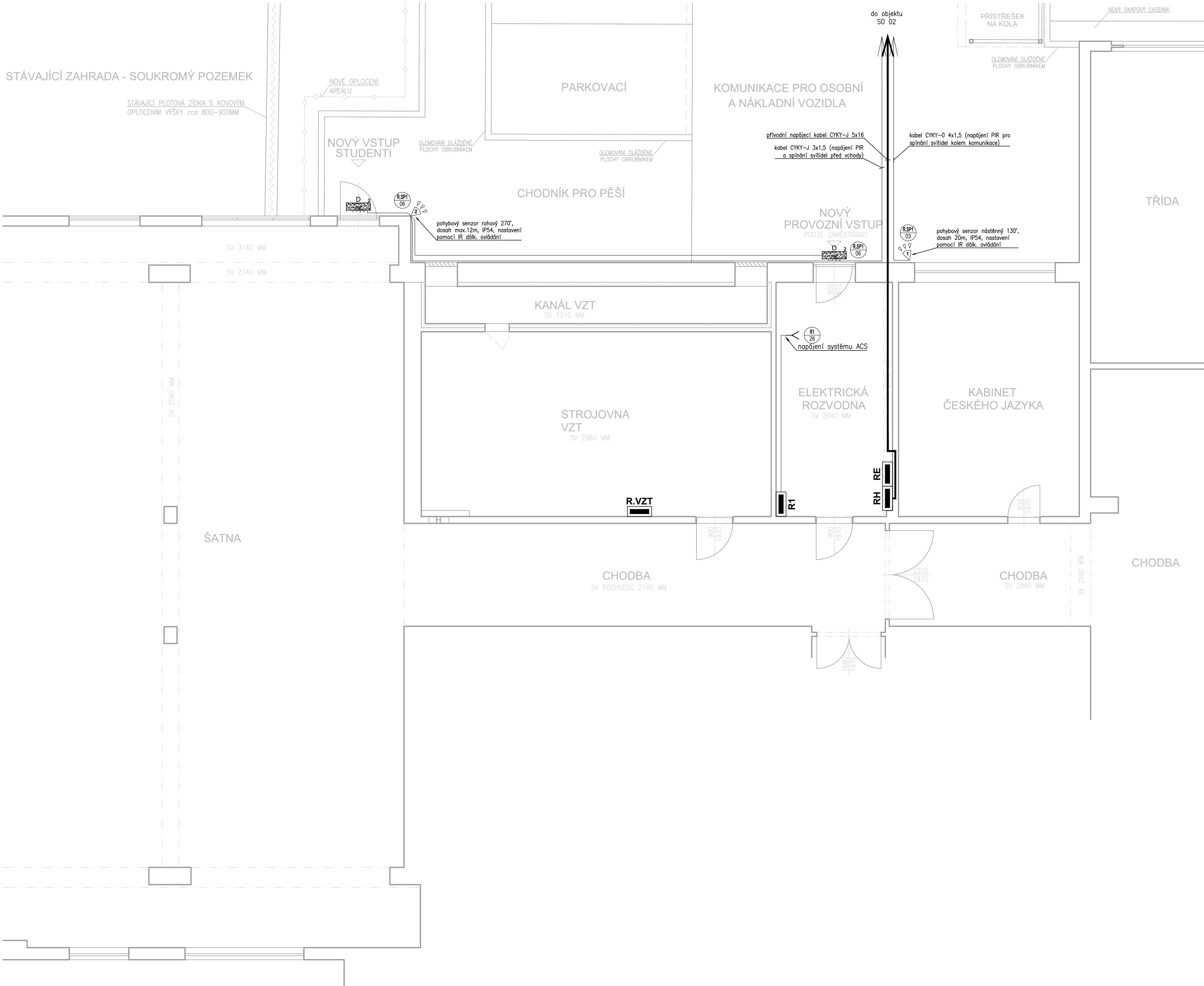


OBJEKT SO 03
PROPOJENÍ S BUDOVOU GYMNÁZIA
PŮDORYS



LEGENDA PRVKŮ

- Silnoproudý rozvaděč
- Svítidlo D – LED venkovní nástěnné svítidlo, 3000K, 19.7W, 2045lm, IP65, vč. boxu v černé barvě pro povrchovou montáž, ref. typ viz. kniha svítidel (LEE–30021)
- Venkovní pohybové čidlo PIR, různé zorné úhly a dosahy (viz dokumentace), UV odolný plast, nastavování času a intenzity IR dálkovým ovladačem

OBJEKT SO 03

GYMNÁZIUM – PODLAHA 1.NP – ±0,000 = 521,26

AUTORIZOVANÝ PROJEKTANT STAVEBNÍ ČÁSTI: Ing. David Urbánek duprojekt@seznam.cz		ČKAIT – 1400480		ZPRACOVATEL PROJEKTOVÉ DOKUMENTACE: Zivot pamatikam o.p.s. www.zivotpamatkam.cz Škola 376, kancelář: Za Hospodou 406 588 32 Brtnice IČ: 020 44 200, DIČ: CZ02044200	
VEDOUcí PROJEKTANT STAVEBNÍ ČÁSTI: Ing. Luboš Štěpán lubos.stepan@zivotpamatkam.cz				ZPRACOVATEL ČÁSTI PROJEKTOVÉ DOKUMENTACE: premise, s.r.o., IČ: 27573524 Všechna 560/2, 110 00 Praha 1 info@premise.cz, www.premise.cz	
AUTORIZOVANÝ PROJEKTANT ČÁSTI ELEKTRO: Ing. Miroslav Roztočil miroslav.roztočil@premise.cz		ČKAIT – 1400010		premise, s.r.o., IČ: 27573524 Všechna 560/2, 110 00 Praha 1 info@premise.cz, www.premise.cz	
VYPRACOVAL: Ing. Vladimír Šmol vladimir.smol@premise.cz				premise, s.r.o., IČ: 27573524 Všechna 560/2, 110 00 Praha 1 info@premise.cz, www.premise.cz	
KRESLIL: Ing. Vladimír Šmol vladimir.smol@premise.cz			DATUM: 12/2021	STUPEŇ PD: DPS	
INVESTOR: Kraj Vysočina, Žitkova 1882/57, 587 33 Jihlava			FORMÁT: 8x44	Č. ZAKÁZKY: 20 – 21 – DPS	
AKCE (STAVBA): Gymnázium Jihlava – Revitalizace dvorního traktu Jana Masaryka 1560/1, 586 01 Jihlava			ČÍSLO VÝKRESU: D.1.4.803	PŘÍLOHA Č.	
NÁZEV VÝKRESU: SILNOPROUDÁ ELEKTRONSTALACE – PROPOJENÍ S BUDOVOU GYMNÁZIA (SO 03)			MĚŘÍTKO: 1:50		